

# Workshop: Integração de BESS grid- forming ao Planejamento da Transmissão – Aumento da Confiabilidade de Feijó e Cruzeiro do Sul

**Superintendência de Meio Ambiente**

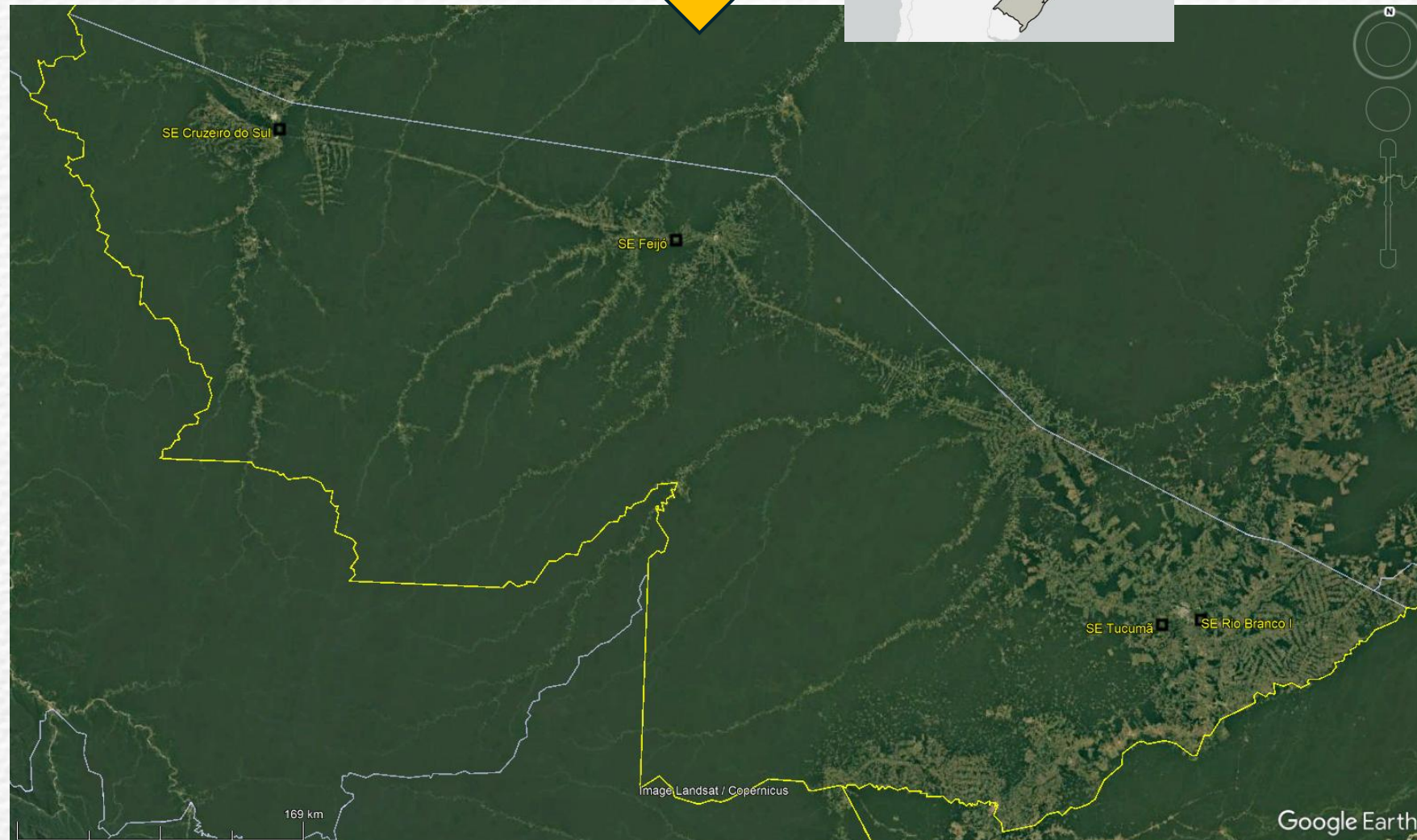
**27 de abril de 2026**



# Agenda

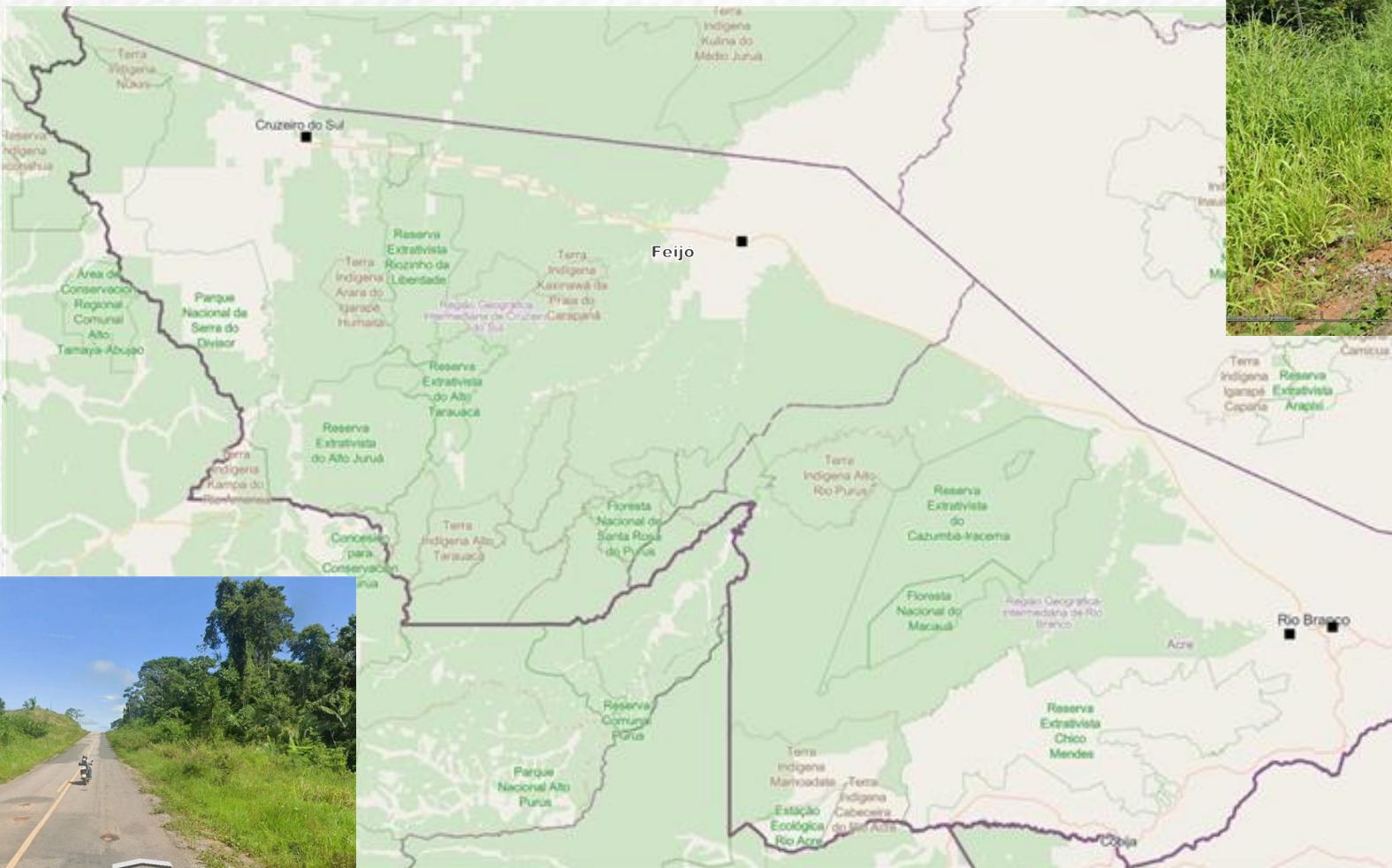
- Aspectos socioambientais da região;
- Histórico da LT e soluções analisadas no relatório R1;
- Interações com o Ibama;
- Solução minimizando o impacto socioambiental, recomendação com trechos de torre em Circuito Duplo, desde o C1.

# Localização



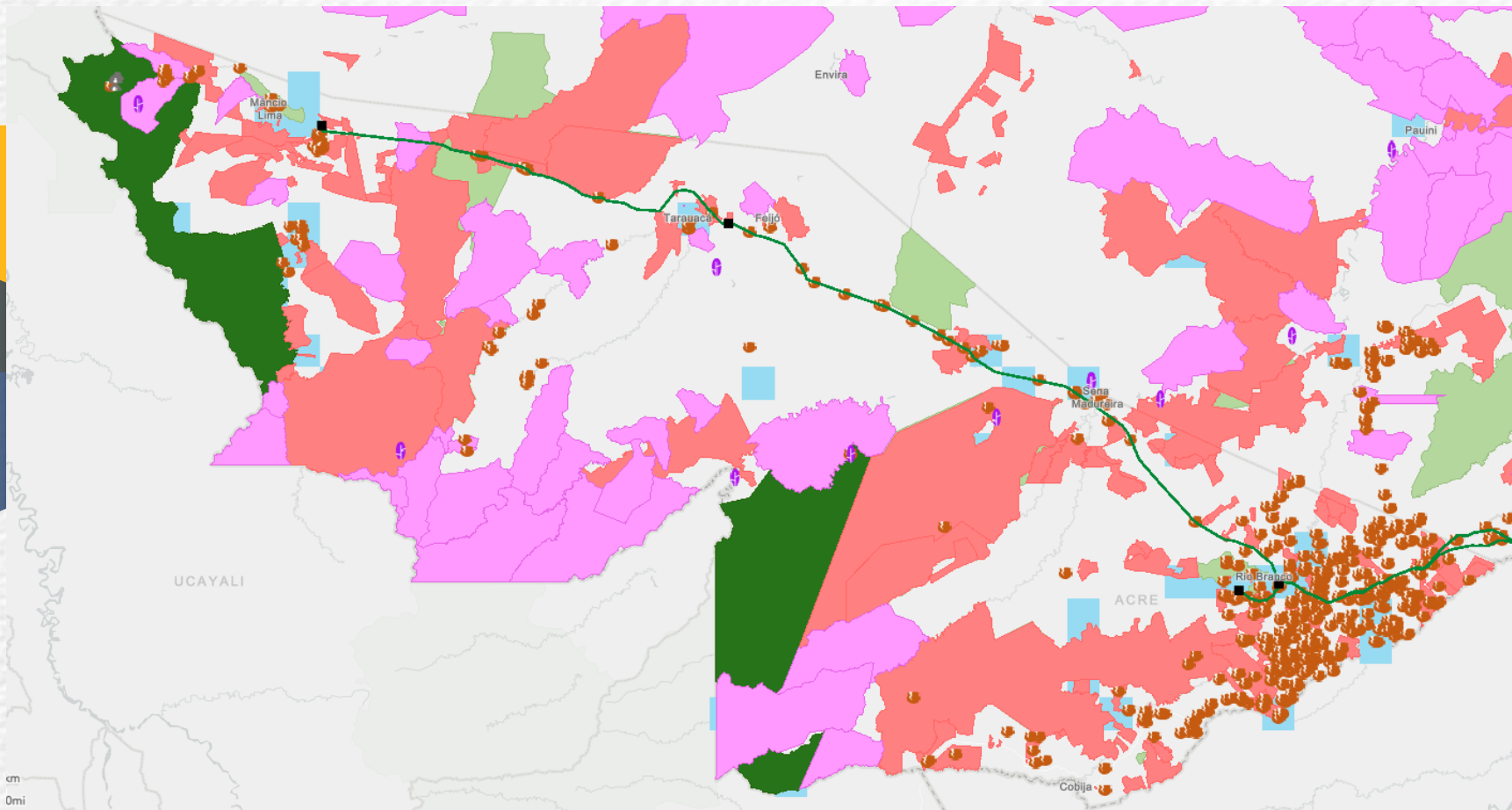
Fonte: Google Earth

# Acessos – Rodovia BR-364



Fonte: Open Street Map e Google Street View

# Complexidade socioambiental



## Meio Ambiente

Caverna (Cecav)



Terra Indígena em Estudo (Funai)



Sítio Arqueológico (Iphan)



Terra Indígena (Funai)



Projeto de Assentamento (Incra)



Unidade de Conservação (MMA)

Proteção Integral

Uso Sustentável

Mapoteca UCs Eletrobras

Proteção Integral

Uso Sustentável

Não Informado

Áreas de Concentração de Aves Migratórias no Brasil (ICMBio)



# Histórico do Primeiro Circuito

## LT 230 kV Feijó – Cruzeiro do Sul, C1

LT 230 kV Rio Branco – Feijó, C1

- **2019** – O **empreendimento foi a leilão** em dezembro no Leilão de Transmissão Aneel N° 002, arrematado pelo Consórcio Norte
- **2022** – **RAS elaborado** e entregue no Ibama em 12 de maio
- **2022** - Manifestação favorável à **passagem paralelo à rodovia BR-364, por dentro da Terra indígena**
- **2024** – Entrada em operação da LT

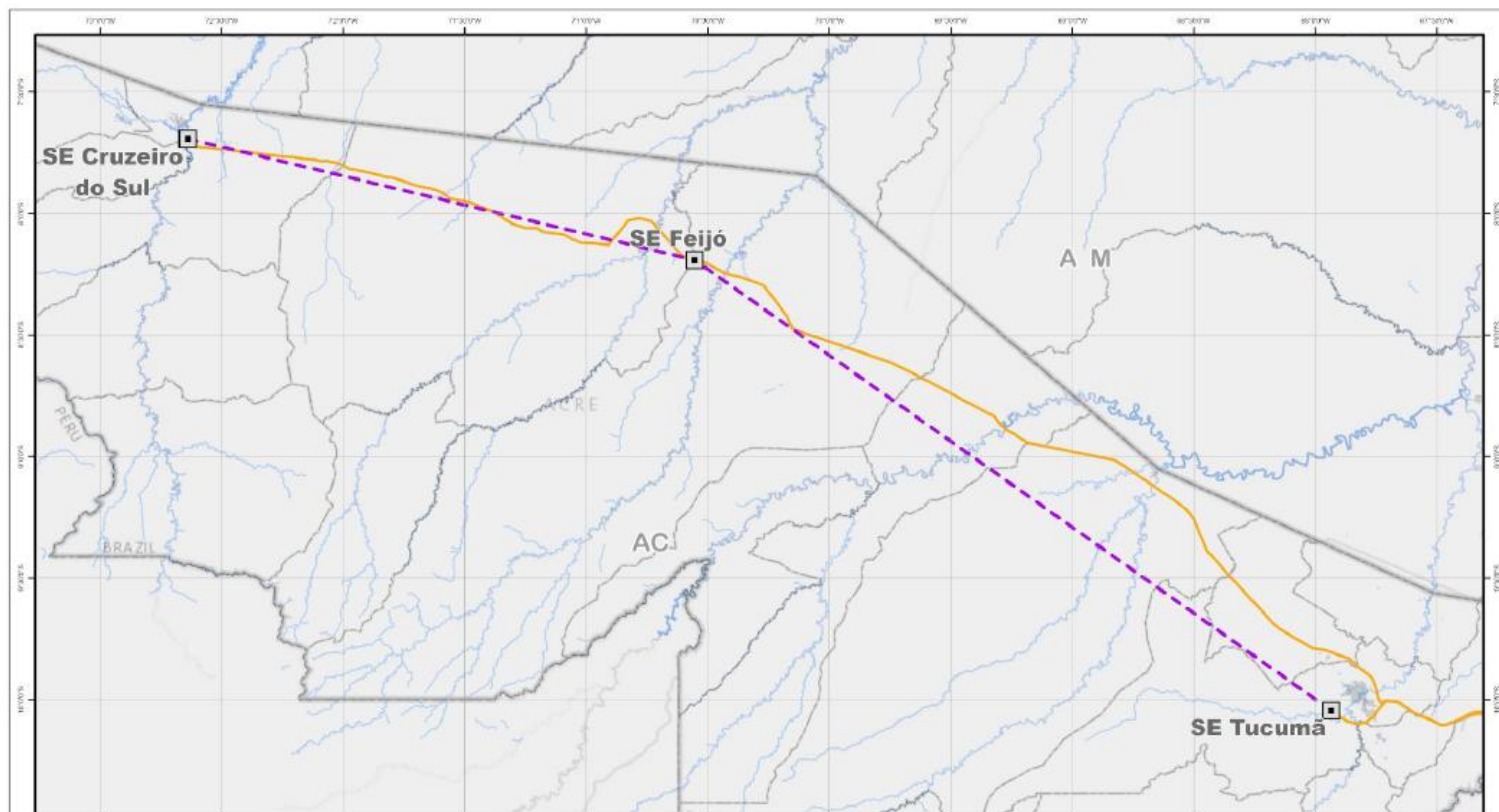
# Relatório R1

Soluções para aumento da confiabilidade no atendimento às cargas de Feijó e Cruzeiro do Sul – dezembro 2025



# Visão Geral do Relatório R1

Linha de Transmissão	Extensão aproximada (km)
LT 230 kV Tucumã – Feijó C1	386
LT 230 kV Cruzeiro do Sul – Feijó C2	254



LEGENDA	
SE em operação	Limite Municipal
LT 230 kV planejada (traçado esquemático)	Limite Estadual
LTs em operação	Rios Principais
Área Urbana	Massa d'água

REFERÊNCIAS CARTOGRÁFICAS
0 20 40 km
Escala: 1:2.400.000   SIRGAS 2000

FONTES UTILIZADAS
Brasil, 2017
IBR, 2013
IBR, 2014
IBR, 2015
IBR, 2016
IBR, 2017
IBR, 2018



TÍTULO
Traçados esquemáticos das LTs e subestações estudadas

PROVETO
Soluções para aumento da confiabilidade no atendimento às cargas de Feijó e Cruzeiro do Sul

EMPREENDIMENTO
Empreendimentos planejados no estudo

ELABORAÇÃO
Bernardo R. G. de Oliveira

DATA
07/04/2025

R1:

- R1 EPE-DEE-RE-021/2025-rev0

NT de Análise Socioambiental:

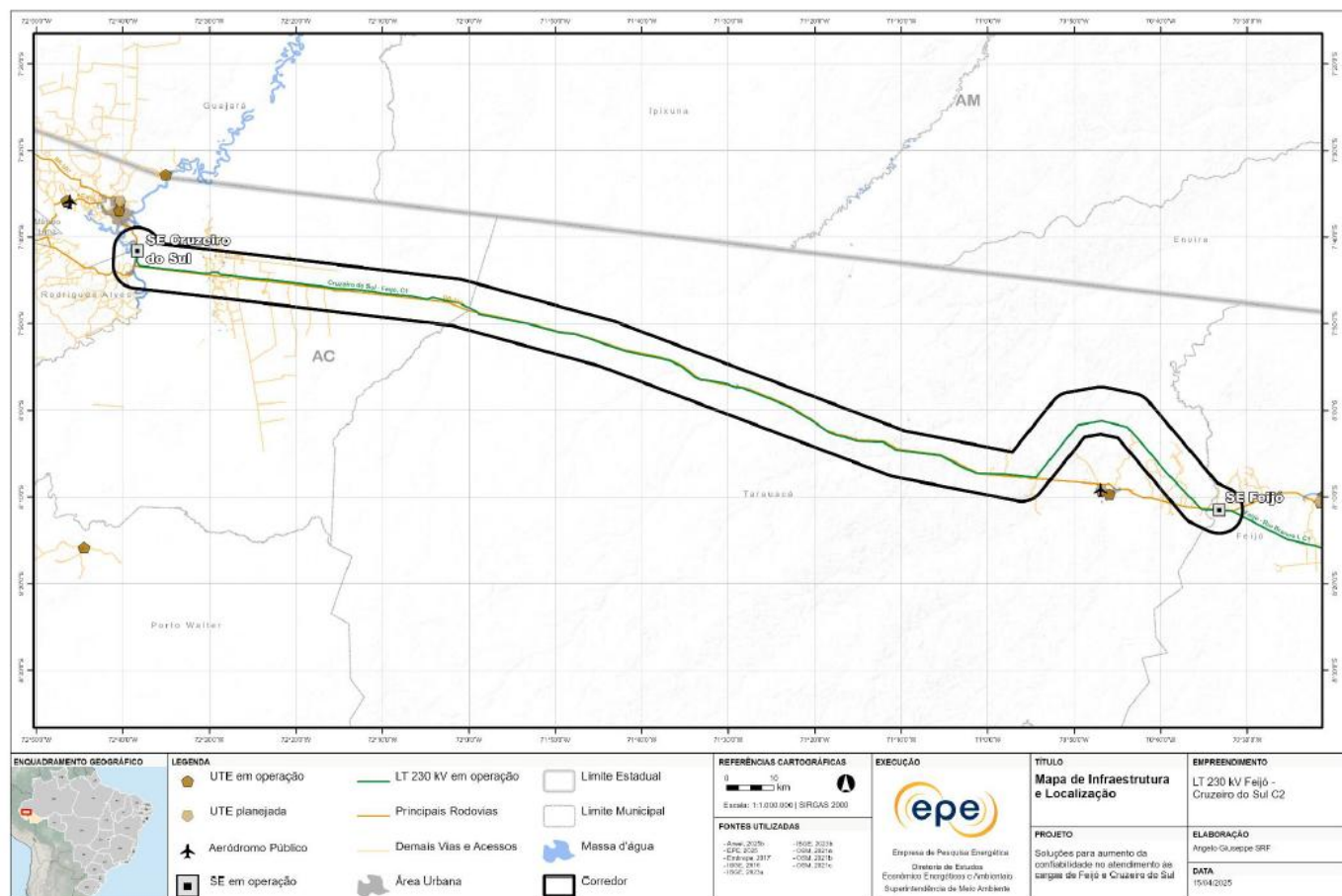
- EPE-DEA-SMA-NT-004/2025-REV0

# Reunião com o Ibama

- Reunião realizada em janeiro de 2025
- EPE apresentou as premissas do estudo
- Apresentação do histórico do C1
- Ibama ofereceu contribuições, obtidas pela experiência recente com o processo de licenciamento ambiental da LT 230 kV Cruzeiro do Sul - Feijó C1.
- Ibama compartilhou o Termo de Ajustamento de Conduta do Ministério Público Federal, acordado entre a Comunidade Indígena da Terra Indígena Campinas Katukina e a Transmissora Acre SPE S.A
- Ibama se posicionou pela priorização, nos estudos de planejamento, à instalação do C2 nas mesmas estruturas já existentes do C1, conforme já foi considerado no âmbito do aludido processo de licenciamento ambiental.
- No caso de decisão pela necessidade de novas estruturas, devem-se considerar alternativas locais que acompanhem o empreendimento já existente, conforme estudos e análises técnicas desenvolvidos no licenciamento do C1.

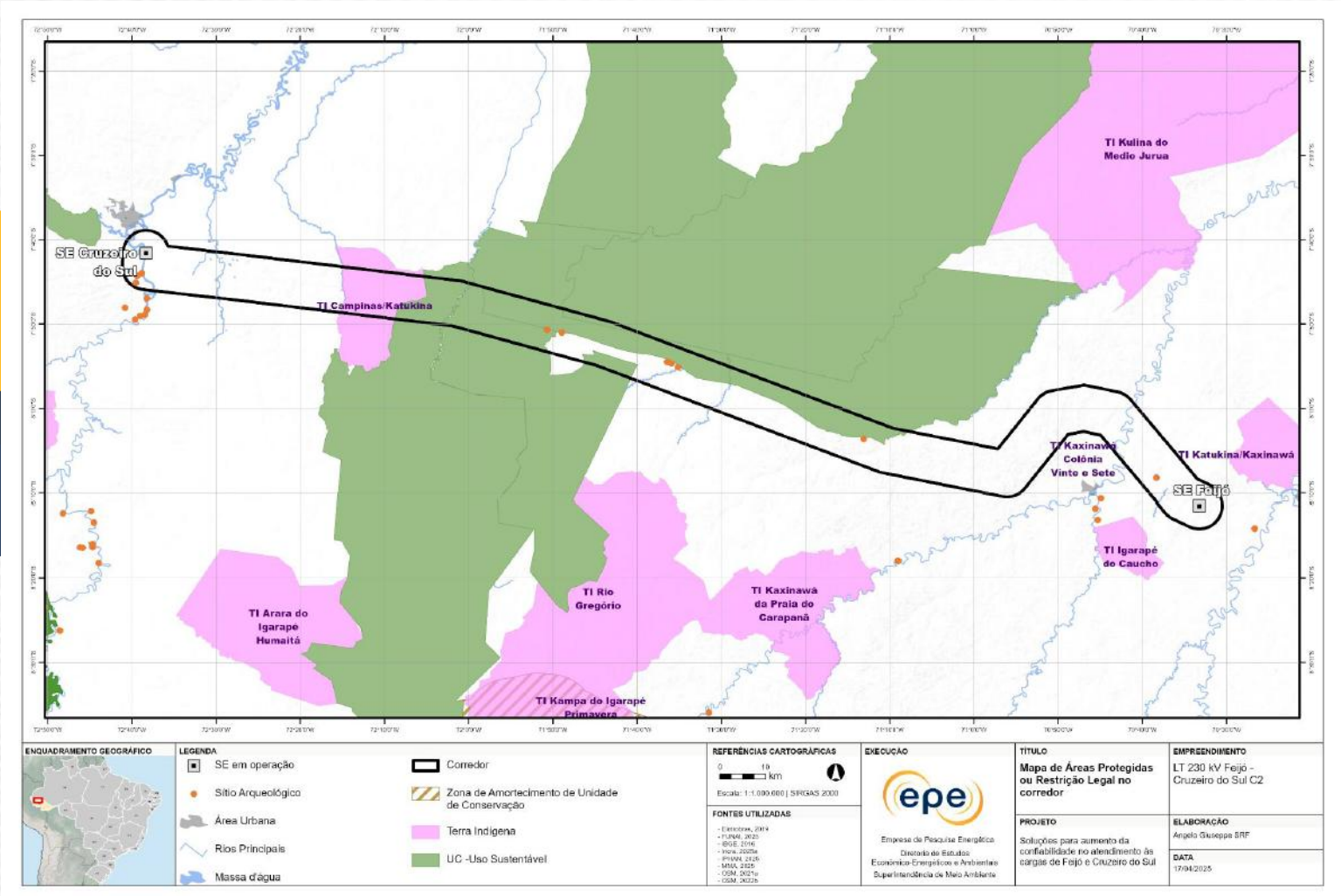
# LT 230 kV Feijó – Cruzeiro do Sul, C2

# LT 230 kV Feijó – Cruzeiro do Sul, C2



- **Extensão aproximada da LT: 254 km**  
circuito simples: 158 km ; circuito duplo: 96 km
- **Largura do corredor: 10 km**
- **Faixa de servidão: 45 m**
- **Motivadores da rota do corredor: evitar áreas de formação florestal preservadas e seguir em paralelo com a LT 230 kV Cruzeiro do Sul – Feijó C1 e com as rodovias BR-364 e BR-307.**

# LT 230 kV Feijó – Cruzeiro do Sul, C2



## PRINCIPAIS ASPECTOS IDENTIFICADOS

- Unidades de conservação
- Terra indígena
- LT existente (torres em circuito duplo)
- Sítios arqueológicos
- Assentamentos.

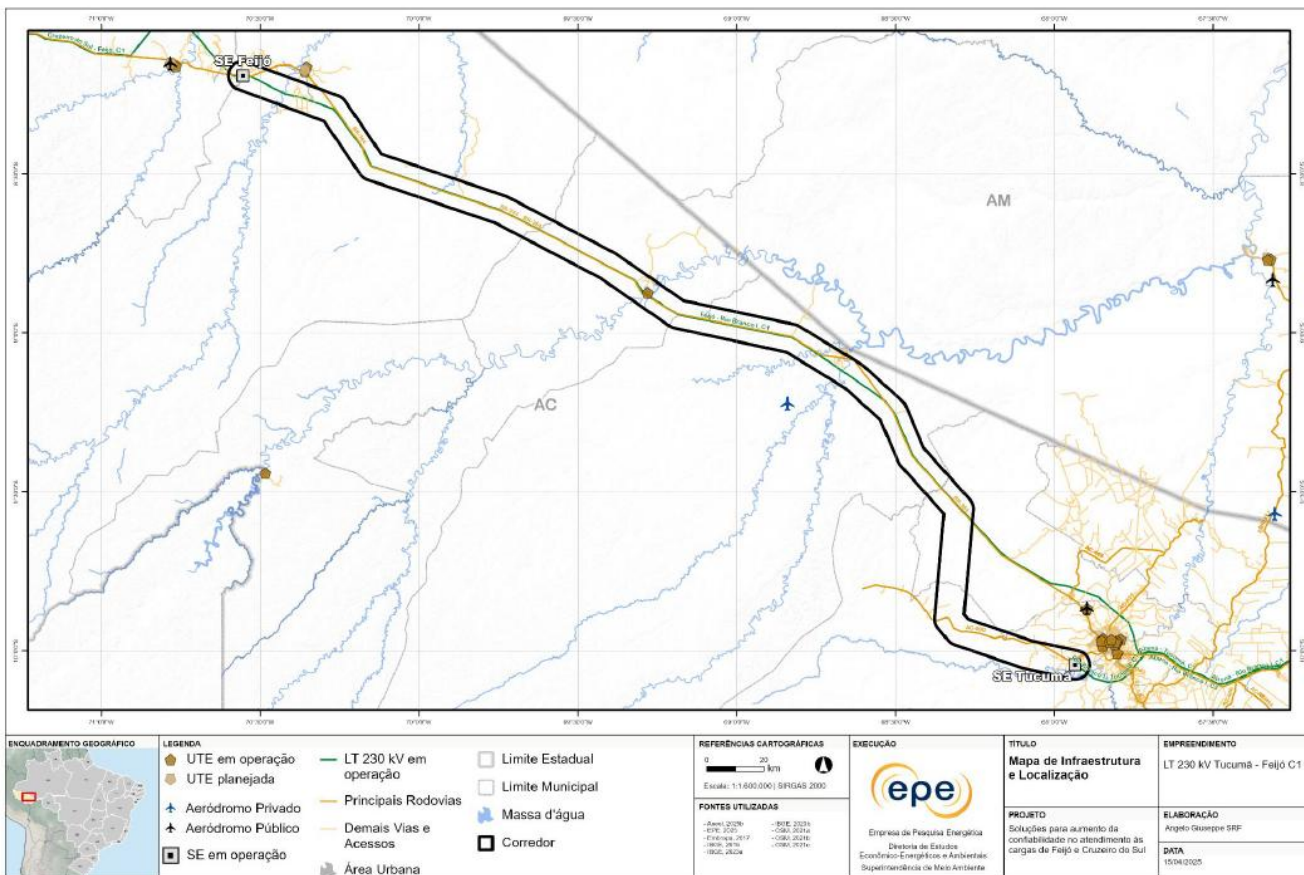
# Torres em circuito duplo



Fonte: Google Street View

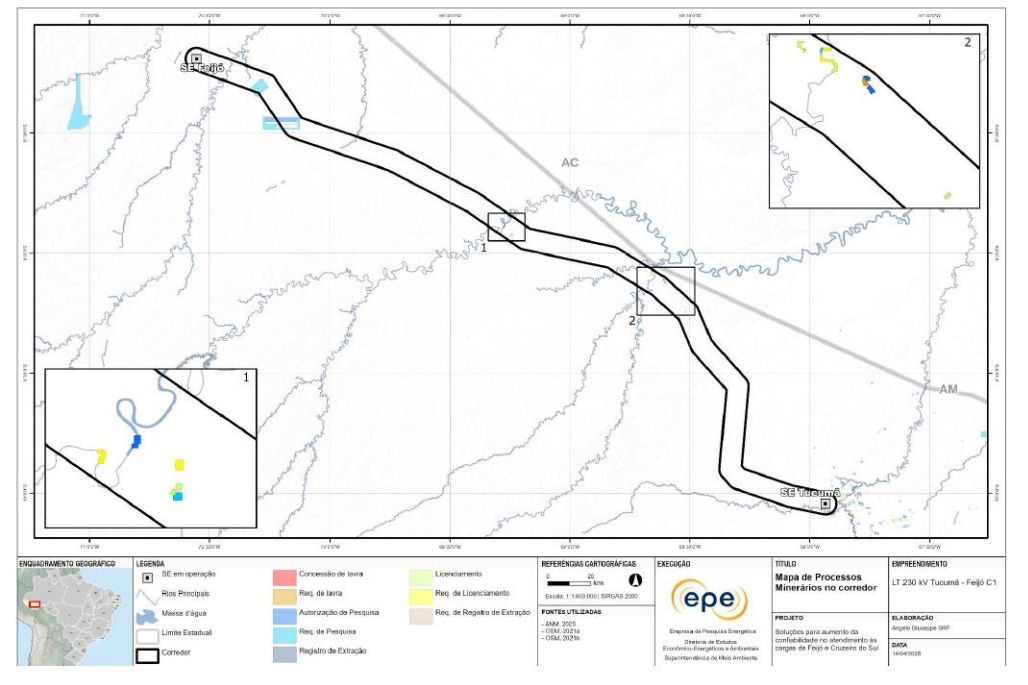
# LT 230 kV Tucumã – Feijó, C1

# LT 230 kV Tucumã – Feijó, C1



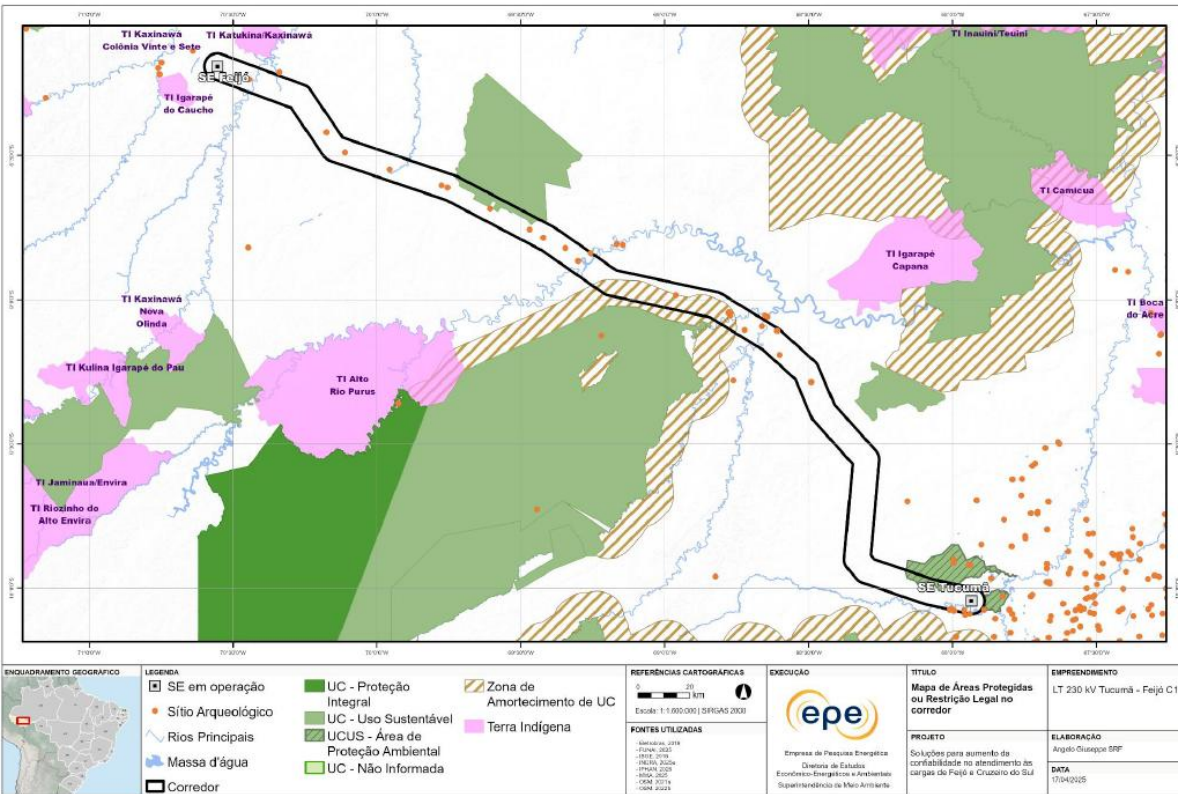
- **Extensão aproximada da LT:** 386 km
- **Largura do corredor:** 10 km
- **Faixa de servidão:** 45 m
- **Motivadores da rota do corredor:** desvio de unidades de conservação da natureza, evitar áreas de formação florestal preservadas e paralelismo com a LT 230 kV Feijó - Rio Branco I, C1 e com a rodovia BR-364.

# LT 230 kV Tucumã – Feijó, C1



## PRINCIPAIS ASPECTOS IDENTIFICADOS

- LT existente
- Unidades de Conservação e zonas de amortecimento
- Formações florestais
- Sítios arqueológicos
- Assentamentos rurais
- Processos minerários



# Recomendações para o Relatório R3

1. Considerar os arranjos da SE Tucumã, SE Feijó e SE Cruzeiro do Sul de forma a compatibilizar a diretriz com o espaço reservado para a conexão da LT planejada.
2. Avaliar a possibilidade de o traçado seguir em **paralelo às linhas de transmissão existentes**, de forma a aproveitar os acessos, minimizando a supressão de vegetação na fase de construção.
3. Atentar para a travessia de áreas classificadas com potencial médio para a ocorrência de cavidades subterrâneas.
4. Verificar a localização e evitar interferência com os **sítios arqueológicos** sobrepostos pelo corredor.
5. Minimizar as interferências com os **assentamentos rurais** existentes.
6. Evitar que a diretriz da linha de transmissão planejada interfira com a **vegetação nativa** e com as áreas de preservação permanente – APP, priorizando-se as áreas já antropizadas.
7. Minimizar as interferências com as **unidades de conservação** de uso sustentável.
8. Evitar ou minimizar sobreposição com os **processos minerários** abrangidos pelo corredor, desviando daqueles que se encontram em estágios mais avançados.
9. Buscar, sempre que possível, **proximidade com rodovias** e vias de acesso existentes.
10. Minimizar as interferências na **Terra Indígena Campinas/Katukina**

**Relatório R3 e demais Rs estão em elaboração**



# Obrigado!



# epe)20+



[www.epe.gov.br](http://www.epe.gov.br)



Praça Pio X, 54 - Centro - Rio de Janeiro, RJ

