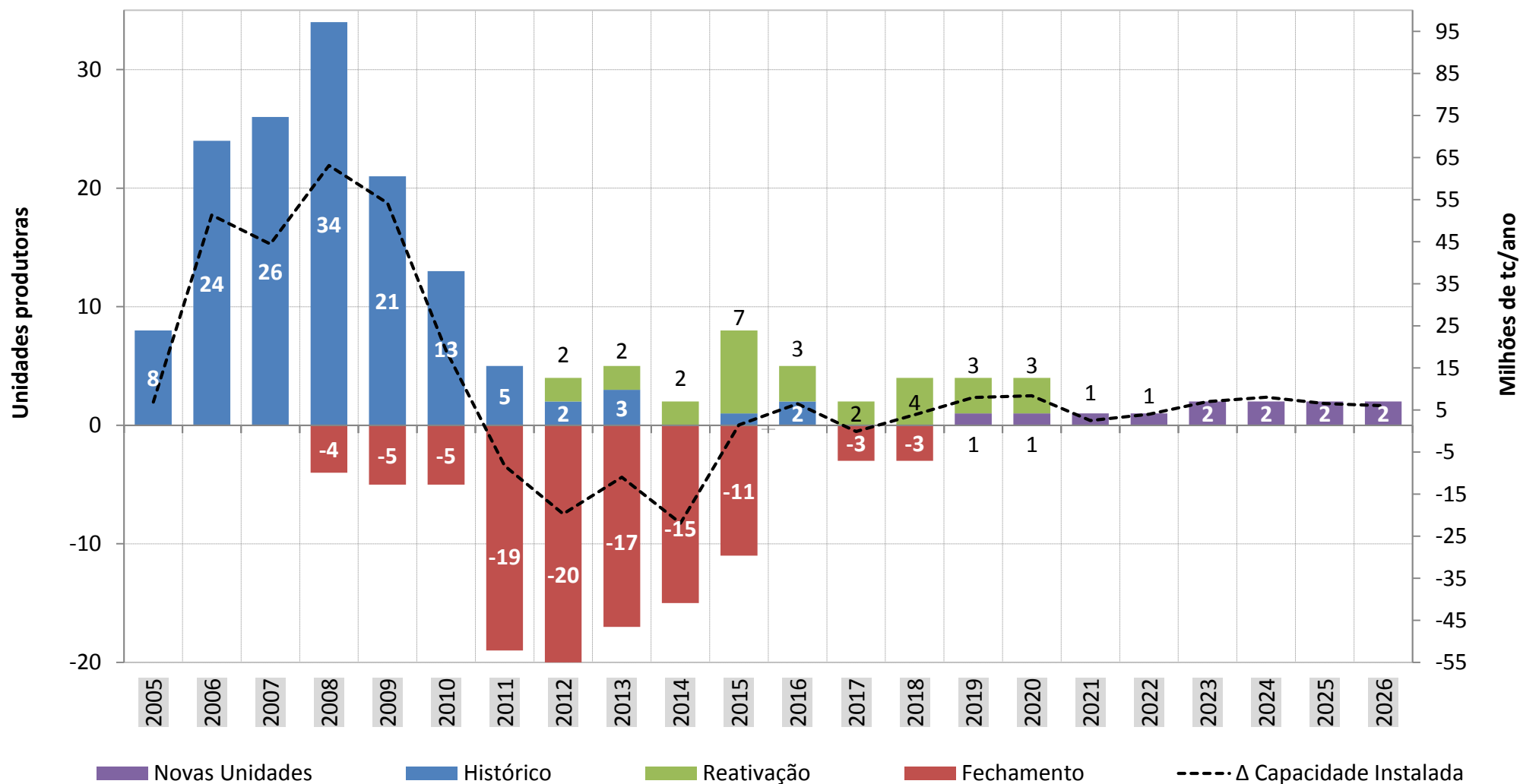
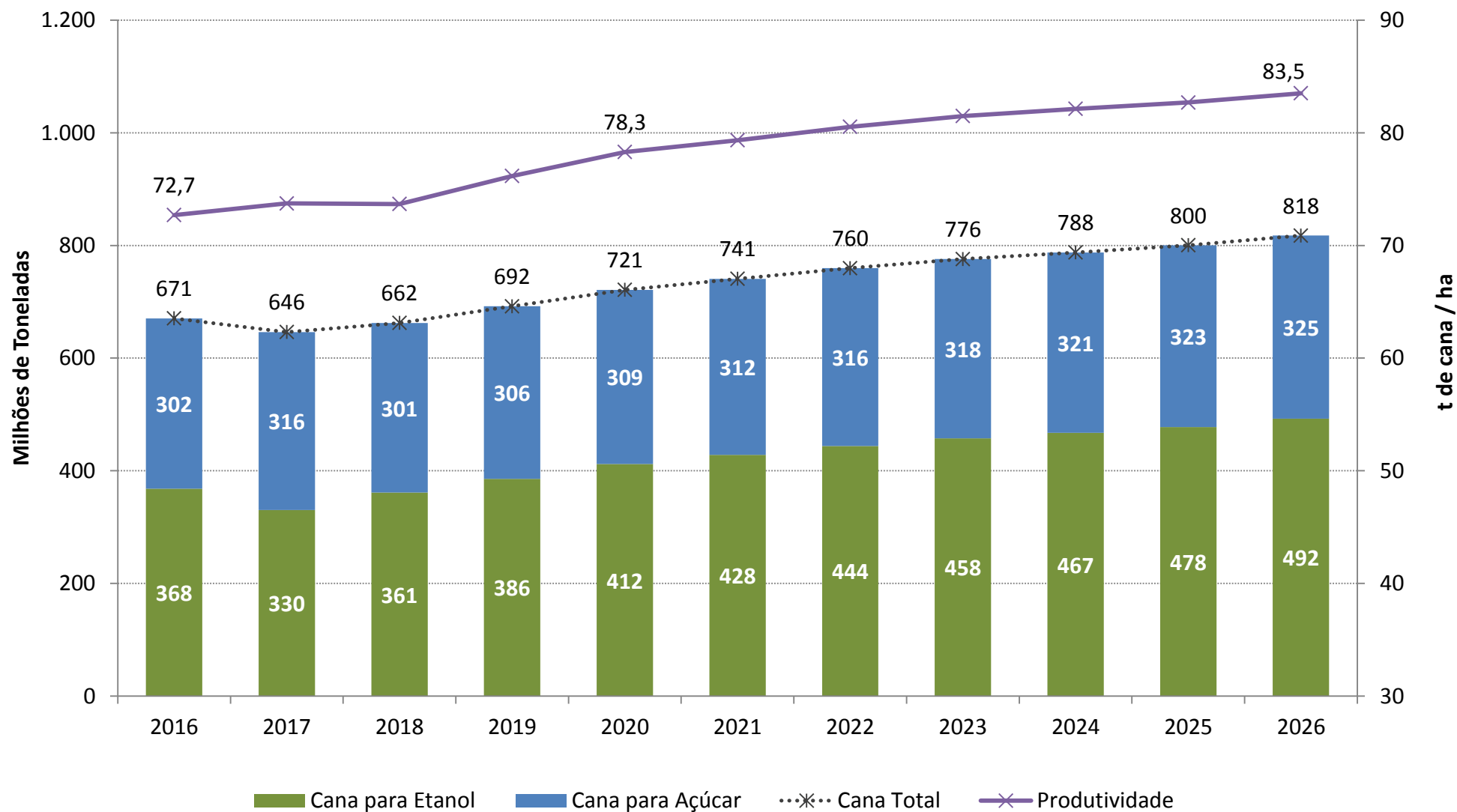


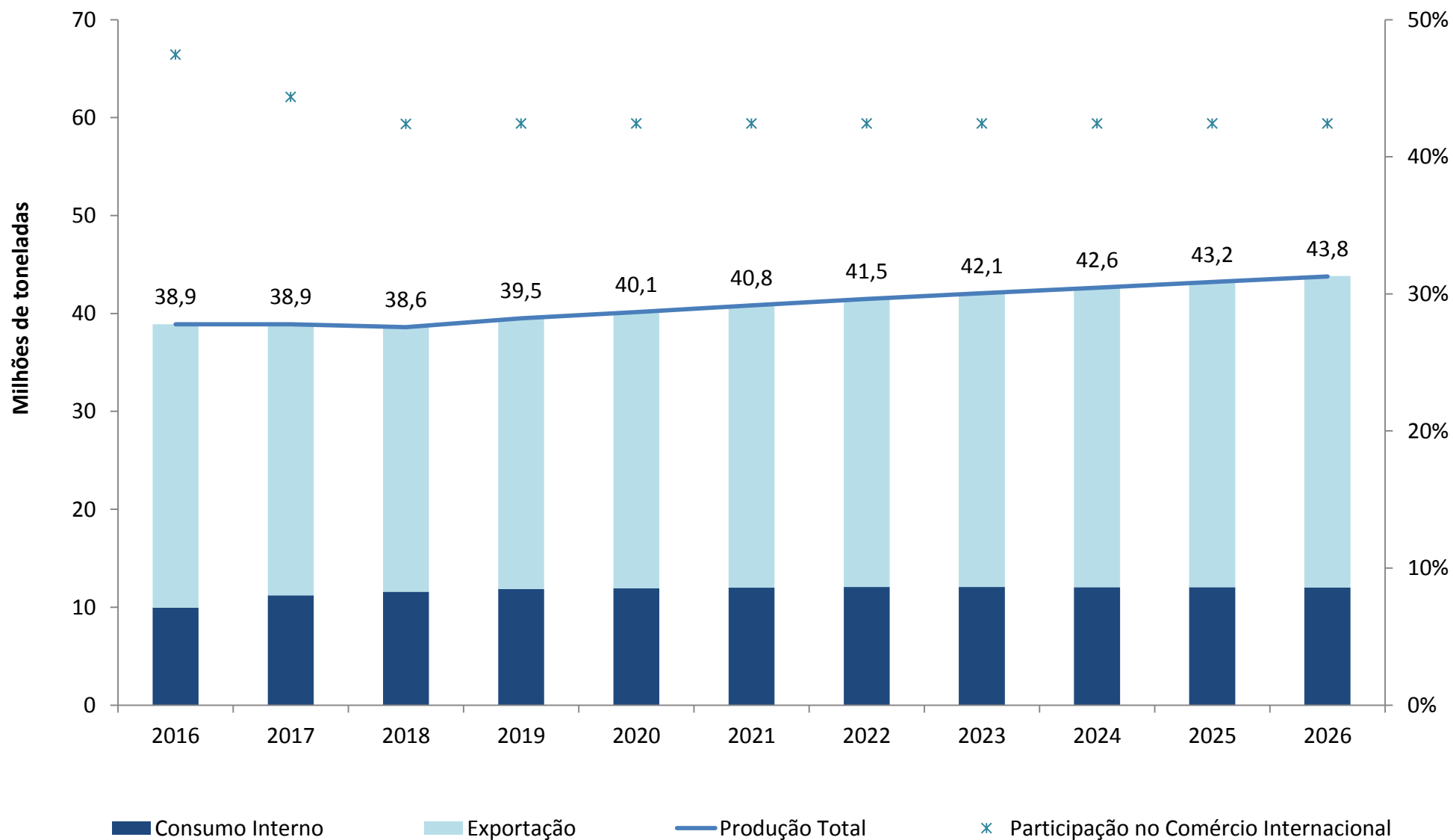
**Gráfico 77. Fluxo de unidades produtoras e variação de capacidade instalada**


Fonte: EPE com base em MAPA (2017b), UDOP (2015) e UNICA (2014)

**Gráfico 78. Produtividade, cana colhida e destinação para etanol e açúcar**


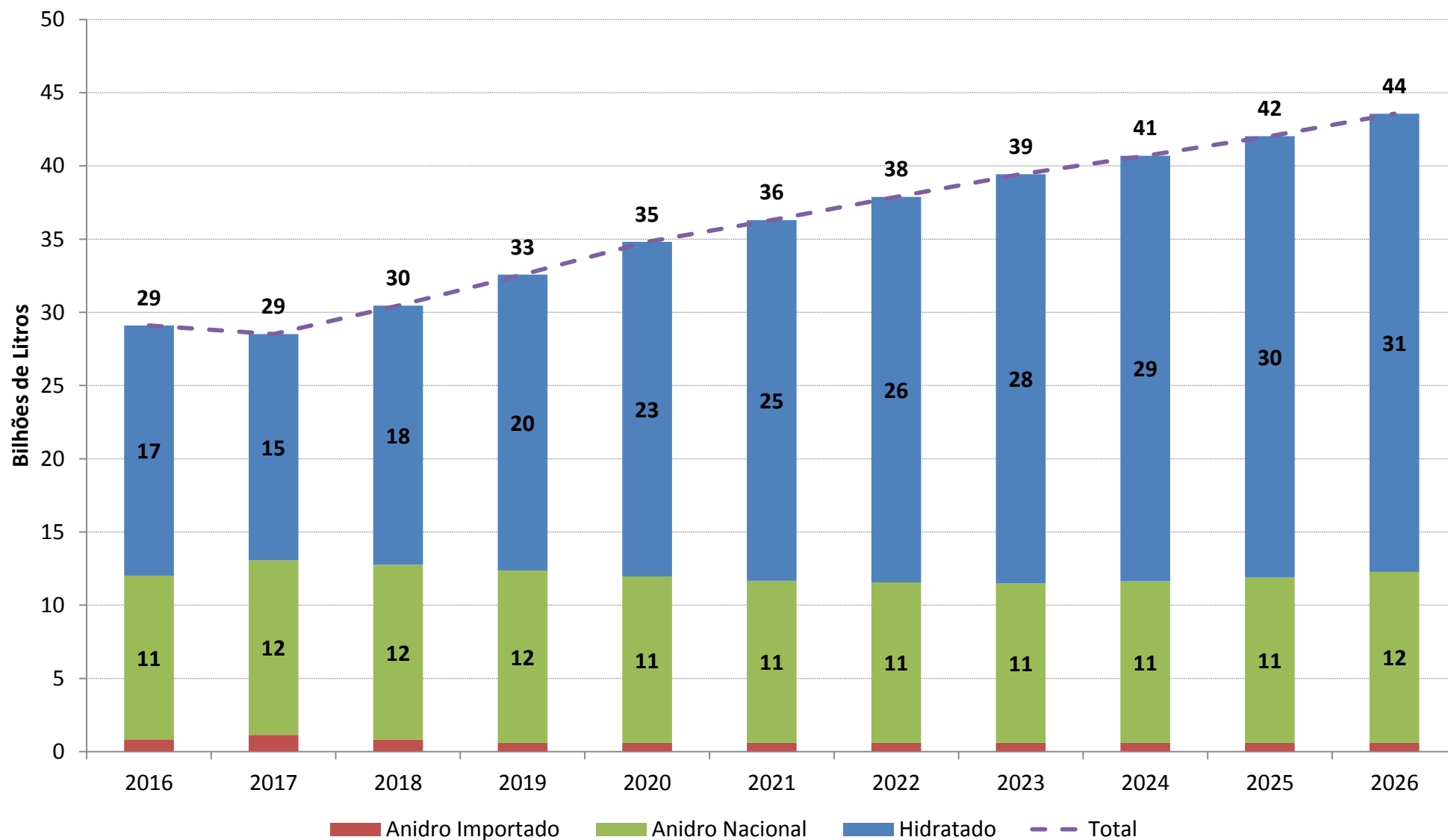
Fonte: EPE com base em CONAB (2017b) e MAPA (2017a)

**Gráfico 79. Projeção da produção brasileira de açúcar**



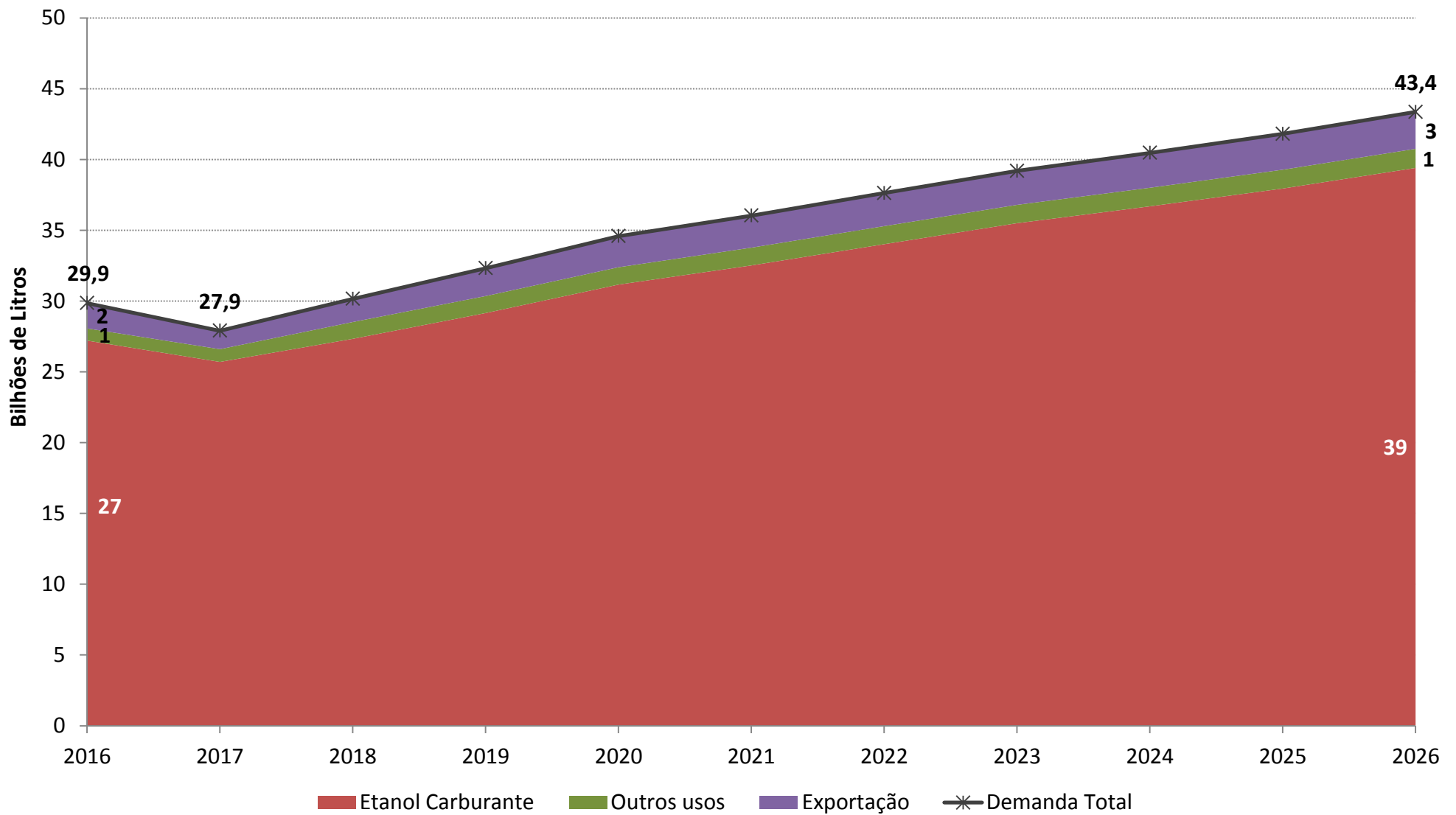
Fonte: EPE com base em FAO (2006, 2012, 2016), ISO (2016) e MAPA (2016, 2017a)

**Gráfico 80.** Projeção da oferta total de etanol (produção brasileira e importação)



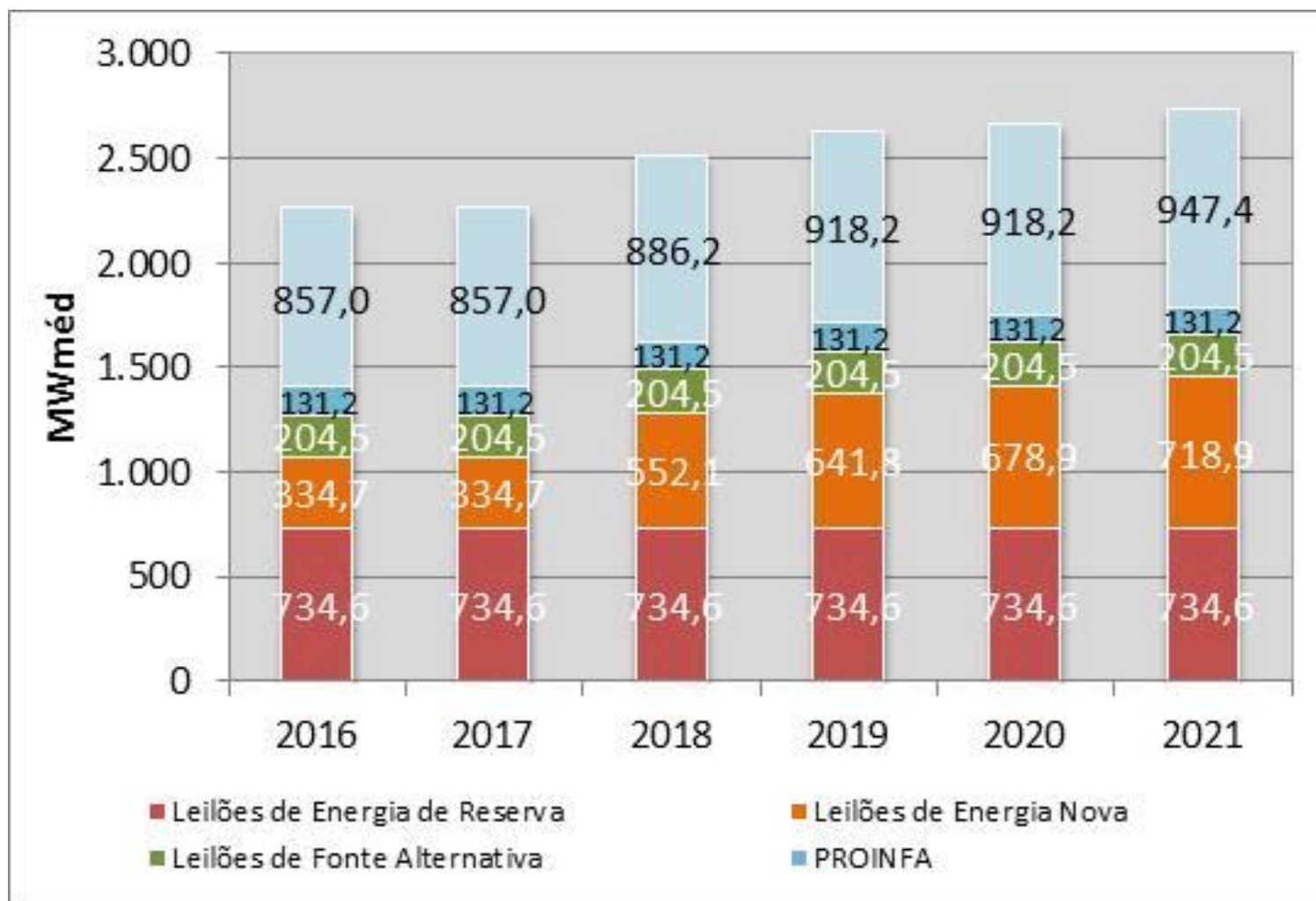
Fonte: EPE com base em ANP (2017b) e MAPA (2017a)

**Gráfico 81. Projeção da demanda total de etanol**



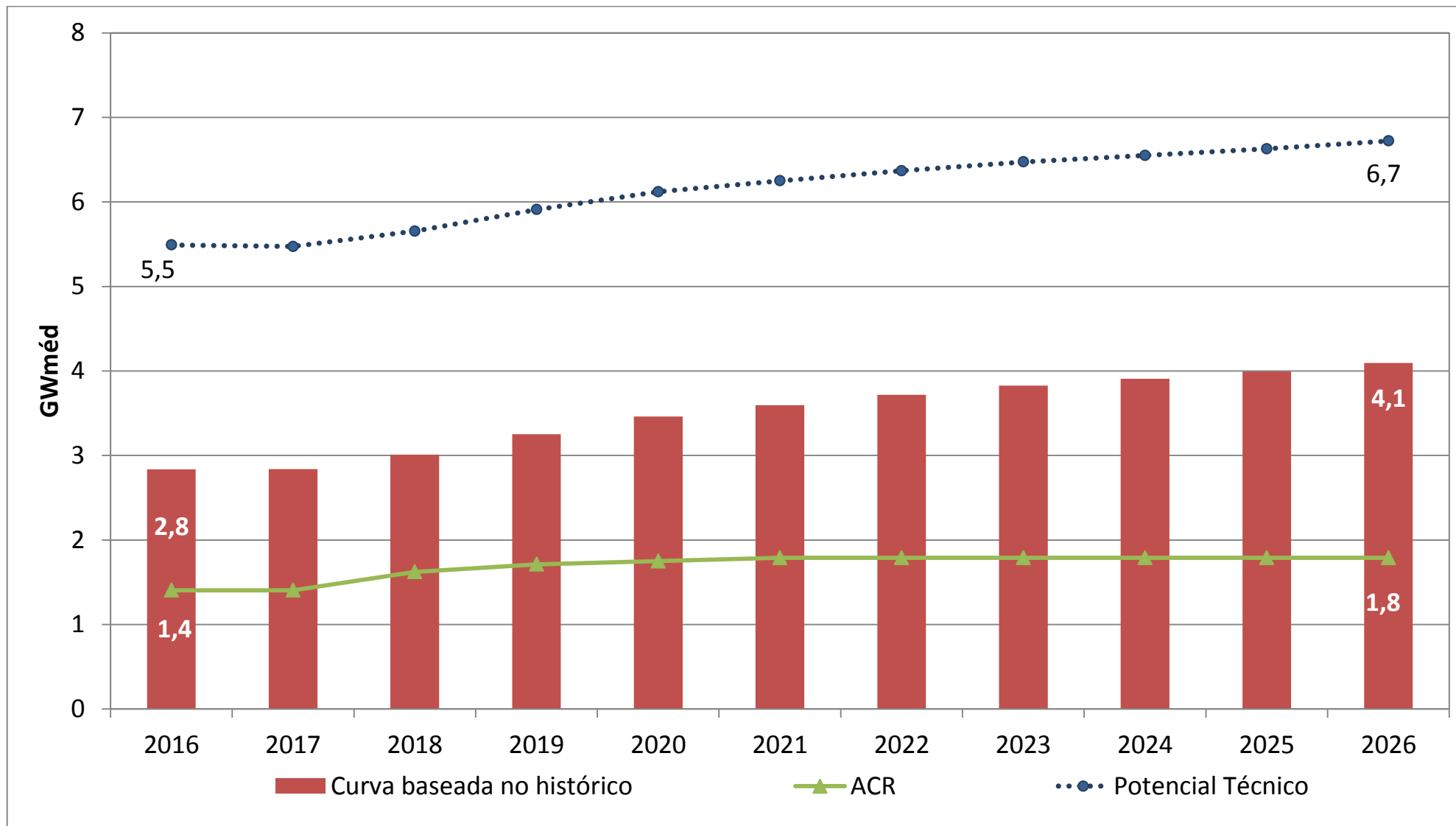
Fonte: EPE com base em EPE (2017b)

**Gráfico 82.** Energia contratada e extra certame das usinas vencedoras nos Leilões de Energia



Nota: A energia comercializada através de contratos anteriores ao novo modelo do setor elétrico, estabelecido em 2004, não foi considerada. O leilão de energia existente (A-1) realizado em 2015 contratou cerca de 110 MW médios para entrega no ano de 2016. Em outros anos, a oferta de bioeletricidade em leilão (A-1) foi irrisória

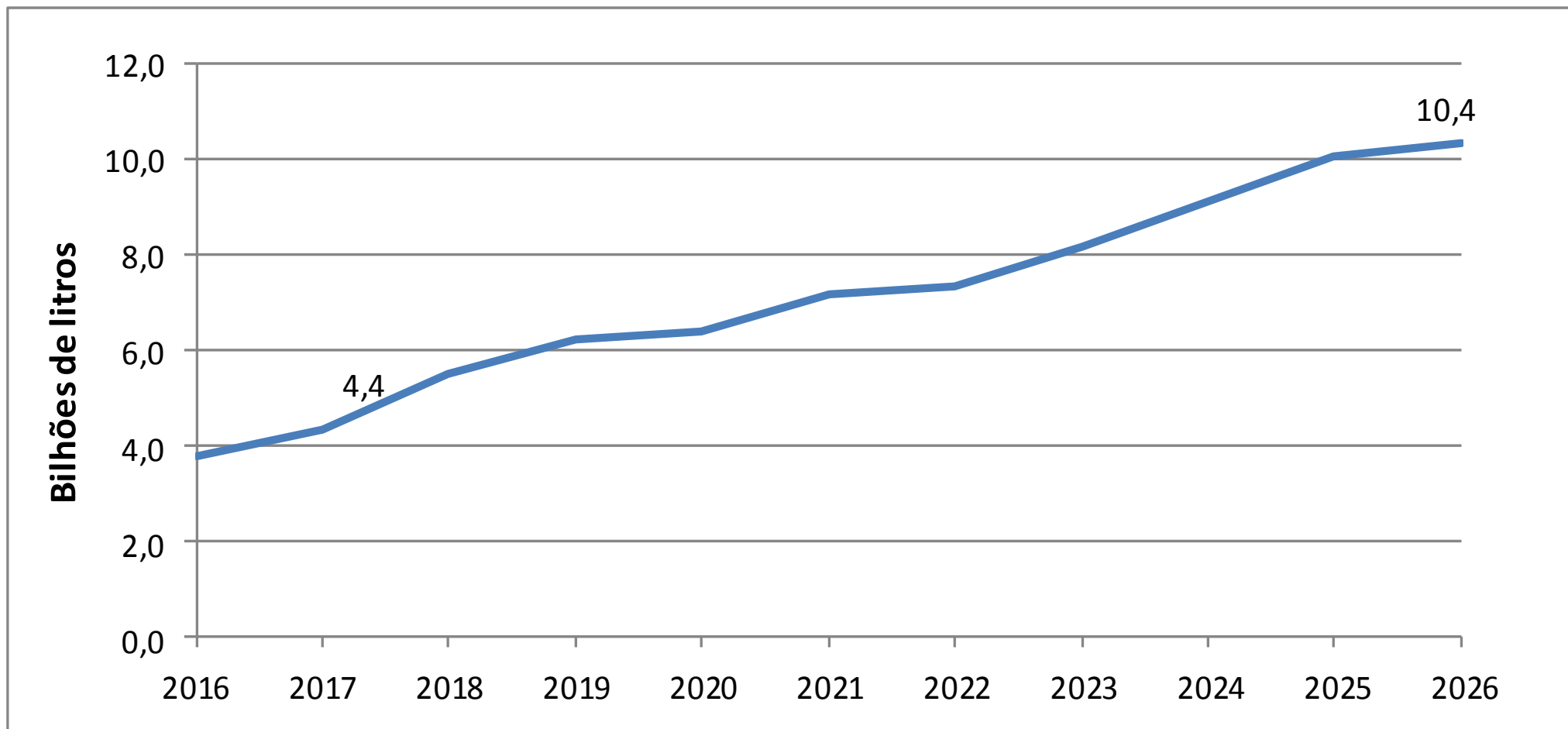
Fonte: EPE com base em CCEE (2017) e ELETROBRAS (2017)

**Gráfico 83.** Energia contratada no ACR e potencial de exportação de eletricidade gerada por bagaço


Nota: PROINFA incluso no ACR

Fonte: EPE com base em CCEE (2017)

**Gráfico 84. Demanda de biodiesel**



Fonte: EPE (2017b)