

## OS ÍNDICES EÓLICOS

A metodologia adotada na composição dos índices está descrita na Nota Técnica DEA 15/13, “Caracterização do Recurso Eólico e Resultados Preliminares de sua Aplicação no Sistema Elétrico”, publicada pela EPE em setembro de 2013 e disponível no site da instituição. Os índices mostram, como valores médios mensais de três “bacias” eólicas, a disponibilidade da energia primária (índice de energia) e o potencial de transformação dessa energia em energia elétrica (índice de produção) ao longo do período de 24 meses iniciado em julho de 2012. O índice 100% corresponde à média de aritmética calculada de julho de 2012 à junho de 2014. ■



## BASES DE CÁLCULO

Os índices mostrados neste boletim são calculados para três regiões geográficas – Rio Grande do Sul (RS), Bahia (BA) e Litoral Nordeste (Litoral NE) delimitadas pela similaridade dos regimes de vento.

Os índices relativos ao estado do **Rio Grande do Sul** foram calculados com base em medições realizadas em nove estações anemométricas localizadas no litoral e no centro-sul do estado. Os aerogeradores dos parques que compõem o índice de produção têm potência média de 2.000 kW e diâmetro médio de 82m.

Para a **Bahia**, que abrange, além do próprio estado, também o centro-sul de Pernambuco, foram calculados com base em medições realizadas em vinte e quatro estações anemométricas. Os aerogeradores dos parques que compõem o índice de produção têm potência média de 1.715 kW e diâmetro médio de 83,5m.

Para o **Litoral Nordeste**, que abrange os estados do Rio Grande do Norte, Ceará e Piauí, foram calculados com base em medições realizadas em trinta estações anemométricas, todas próximas ao mar. Os aerogeradores dos parques que compõem o índice de produção têm potência média de 1.934 kW e diâmetro médio de 87,6m. ■

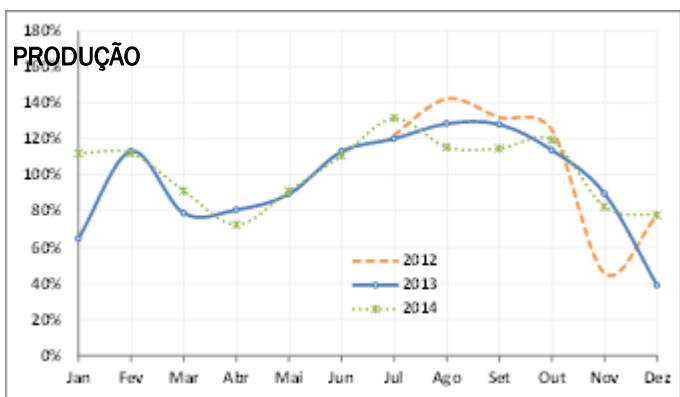
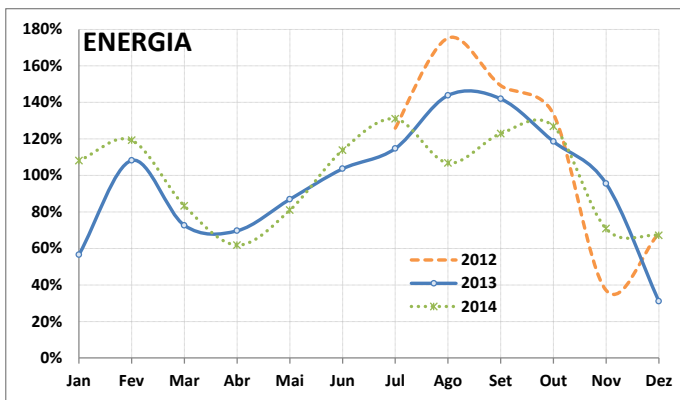
## ÍNDICES DE ENERGIA

	Jan	Fev	Mar	Abr	Mai	Jun	Jul	Ago	Set	Out	Nov	Dez
<b>RIO GRANDE DO SUL</b> (329,3 W/m <sup>2</sup> = 100%)												
2012							92,1%	137,5%	172,7%	156,2%	121,0%	100,9%
2013	83,5%	68,0%	82,5%	90,0%	62,4%	71,8%	71,4%	89,3%	97,1%	128,5%	184,9%	98,2%
2014	66,8%	100,1%	69,8%	87,6%	57,9%	109,9%	100,9%	108,7%	146,3%	151,0%	106,1%	86,2%
<b>BAHIA</b> (471,3 W/m <sup>2</sup> = 100%)												
2012							125,9%	175,3%	149,2%	133,6%	37,0%	68,3%
2013	56,5%	108,2%	72,7%	69,7%	86,9%	103,6%	114,7%	143,8%	142,0%	118,6%	95,5%	31,0%
2014	108,1%	119,2%	83,3%	61,8%	81,0%	113,8%	131,0%	106,8%	122,9%	126,8%	70,8%	67,1%
<b>LITORAL NORDESTE</b> (345,4 W/m <sup>2</sup> = 100%)												
2012							117,9%	171,5%	142,8%	156,4%	101,3%	105,0%
2013	93,1%	105,7%	85,4%	55,3%	74,7%	69,6%	87,4%	136,7%	137,2%	131,8%	122,8%	95,1%
2014	95,4%	76,7%	60,5%	46,5%	49,5%	81,8%	101,0%	135,5%	116,6%	128,5%	99,5%	93,9%

## ÍNDICES DE PRODUÇÃO

	Jan	Fev	Mar	Abr	Mai	Jun	Jul	Ago	Set	Out	Nov	Dez
<b>RIO GRANDE DO SUL</b> (660,2 kWmed/máq = 100%)												
2012							103,0%	130,8%	135,4%	129,9%	115,2%	101,9%
2013	95,1%	78,0%	90,9%	94,0%	72,1%	73,1%	80,6%	99,5%	102,9%	115,8%	142,0%	102,6%
2014	75,2%	101,6%	85,3%	99,0%	67,3%	109,0%	113,1%	102,6%	130,0%	121,1%	98,0%	90,1%
<b>BAHIA</b> (812,1 kWmed/máq = 100%)												
2012							122,3%	142,7%	132,2%	125,2%	45,7%	78,1%
2013	65,1%	113,4%	79,1%	81,0%	89,8%	113,3%	120,4%	128,8%	128,3%	114,1%	90,0%	39,0%
2014	112,3%	112,4%	91,5%	72,8%	91,4%	111,0%	131,8%	115,7%	115,0%	119,6%	82,6%	78,0%
<b>LITORAL NORDESTE</b> (860,9 kWmed/máq = 100%)												
2012							119,6%	147,4%	134,6%	138,8%	103,5%	107,6%
2013	95,9%	108,7%	88,5%	60,1%	81,1%	74,9%	92,0%	130,5%	129,6%	126,7%	120,0%	98,7%
2014	99,8%	82,0%	66,4%	51,0%	54,7%	87,9%	103,3%	130,0%	114,1%	123,8%	100,2%	96,8%

## BAHIA



Este boletim é uma publicação trimestral da EPE em que se divulgam índices que descrevem a disponibilidade do recurso eólico e o potencial de sua transformação em energia elétrica. Os índices calculados a partir das medições realizadas nos parques eólicos incluídos na base de dados AMA—Acompanhamento de Medições Anemométricas. Informações adicionais podem ser obtidas no [website](#) da EPE.

### Coordenação Geral

Maurício T. Tolmasquim

Amílcar Guerreiro

Coordenação Executiva | Juarez C. Lopes

Equipe Técnica | Flávio Rosa, Gustavo Haydt, Claudia Lira e Carlos Avellaneda (estagiário)

Tecnologia da Informação | Claudia Bento

Comunicação e Imprensa | Denise Luna de Oliveira



Presidente Maurício T. Tolmasquim

Diretor de Economia da Energia e

Meio Ambiente | Amílcar Guerreiro

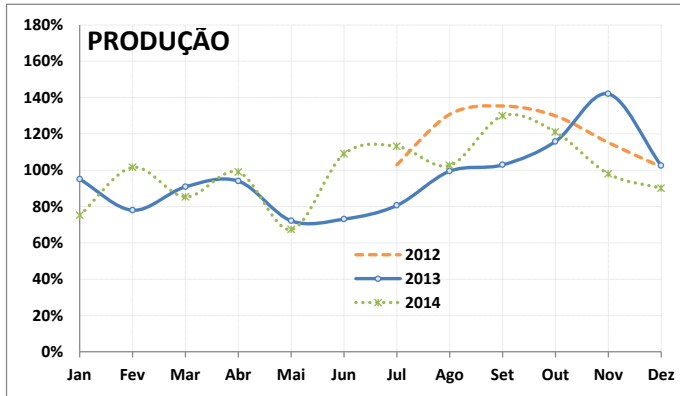
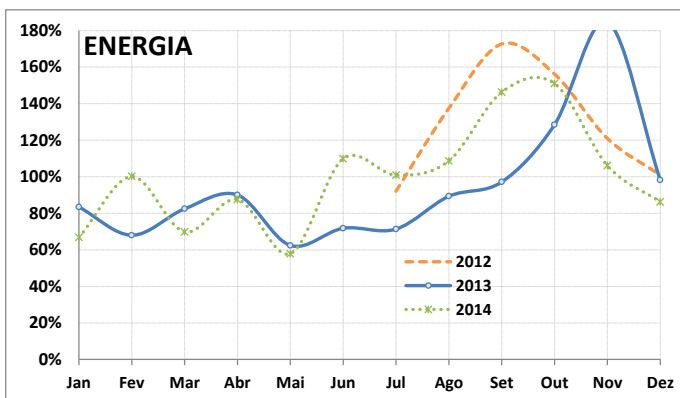
Diretor de Energia Elétrica | J. Carlos Miranda Farias

Diretoria de Petróleo, Gás Natural e

Biocombustíveis

Diretor de Gestão Corporativa | Alvaro Matias Pereira

## RIO GRANDE DO SUL



## LITORAL NORDESTE

