



## BASES DE CÁLCULO

Os índices mostrados neste boletim são calculados para três regiões geográficas – Rio Grande do Sul, Bahia e Litoral Nordeste – delimitadas pela similaridade dos regimes de vento.

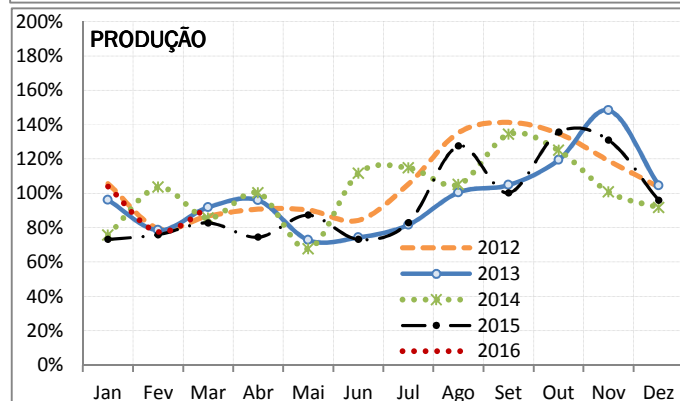
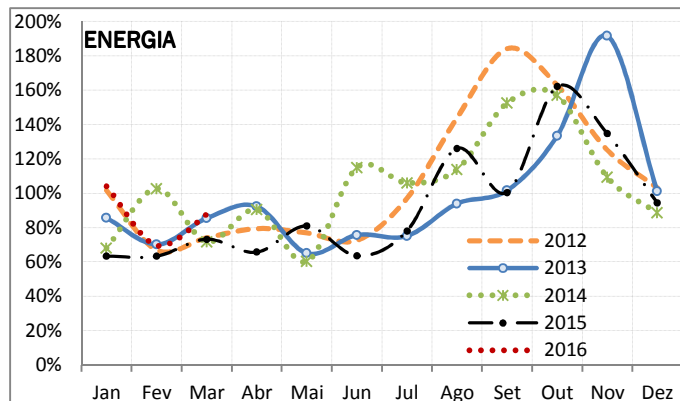
Em razão de erro na contabilização do índice de energia das regiões, as séries históricas foram revisadas e ampliadas para o primeiro semestre de 2012. Os modelos dos aerogeradores de parques no Rio Grande do Sul também foram revisados e atualizados de acordo com o projeto final.

Os índices relativos ao estado do RS foram calculados com base em medições realizadas em nove estações anemométricas localizadas no litoral e no centro-sul do estado. Os aerogeradores dos parques que compõem o índice de produção têm potência média de 2261 kW e diâmetro médio de 82m.

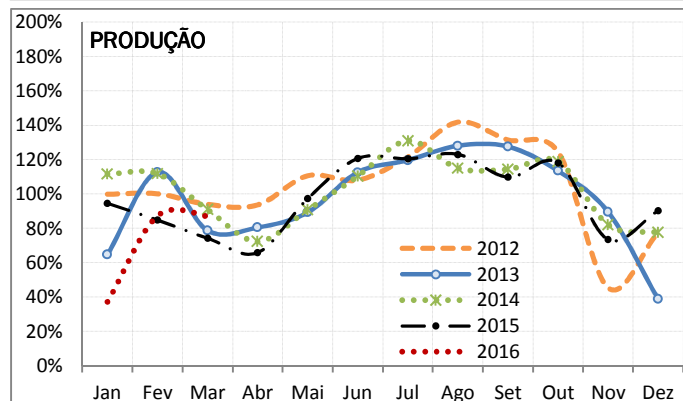
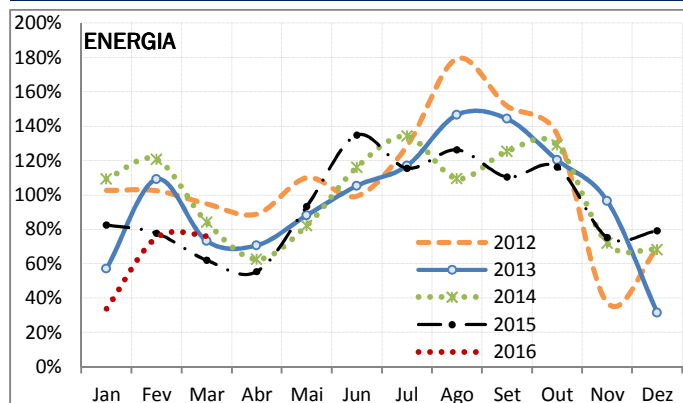
Para a Bahia, que abrange, além do próprio estado, também o centro-sul de Pernambuco, foram calculados com base em medições realizadas em vinte e quatro estações anemométricas. Os aerogeradores dos parques que compõem o índice de produção têm potência média de 1715 kW e diâmetro médio de 83,5m.

Para o Litoral Nordeste, que abrange os estados do Rio Grande do Norte, Ceará e Piauí, foram calculados com base em medições realizadas em trinta estações anemométricas, todas próximas ao mar. Os aerogeradores dos parques que compõem o índice de produção têm potência média de 1934 kW e diâmetro médio de 87,6m. ■

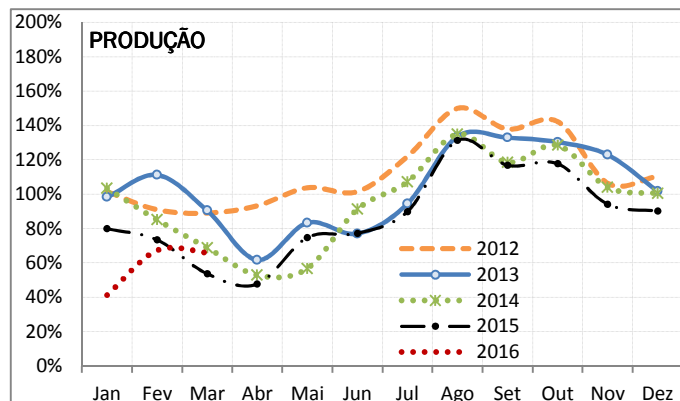
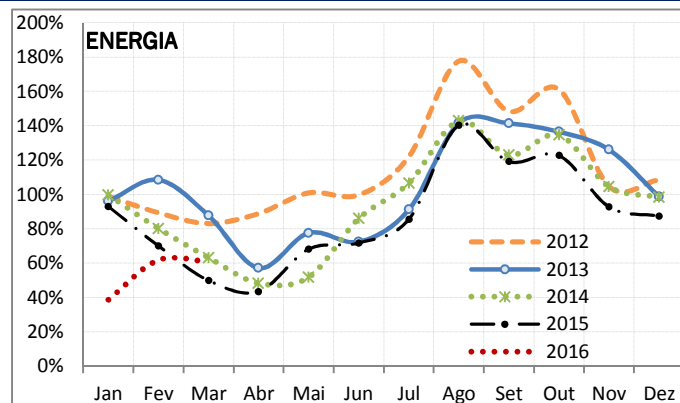
## RIO GRANDE DO SUL



## BAHIA



## LITORAL NORDESTE



**Presidente** | Luiz Augusto Barroso  
**Diretor de Estudos de Energia Elétrica** | Amílcar Guerreiro  
**Diretor de Estudos Econômico-Energéticos e Ambientais** | Ricardo Gorini  
**Diretor de Estudos do Petróleo, Gás e Biocombustíveis** | Gelson Serva  
**Diretor de Gestão Corporativa** | Alvaro Pereira



**Coordenação Geral** | Luiz Augusto Barroso e Amílcar Guerreiro

**Coordenação Executiva** | Juarez C. Lopes

**Equipe Técnica** | Flávio Rosa e Gustavo Haydt

**Tecnologia da Informação** | Cláudia Bento, João Giordano e Luciana Ávilla

**Comunicação e Imprensa** | Denise Luna

A EPE se exime de qualquer responsabilidade sobre decisões ou deliberações tomadas com base no uso das informações contidas neste boletim, assim como pelo uso indevido dessas informações.